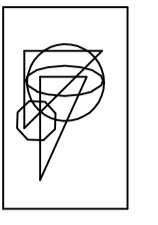
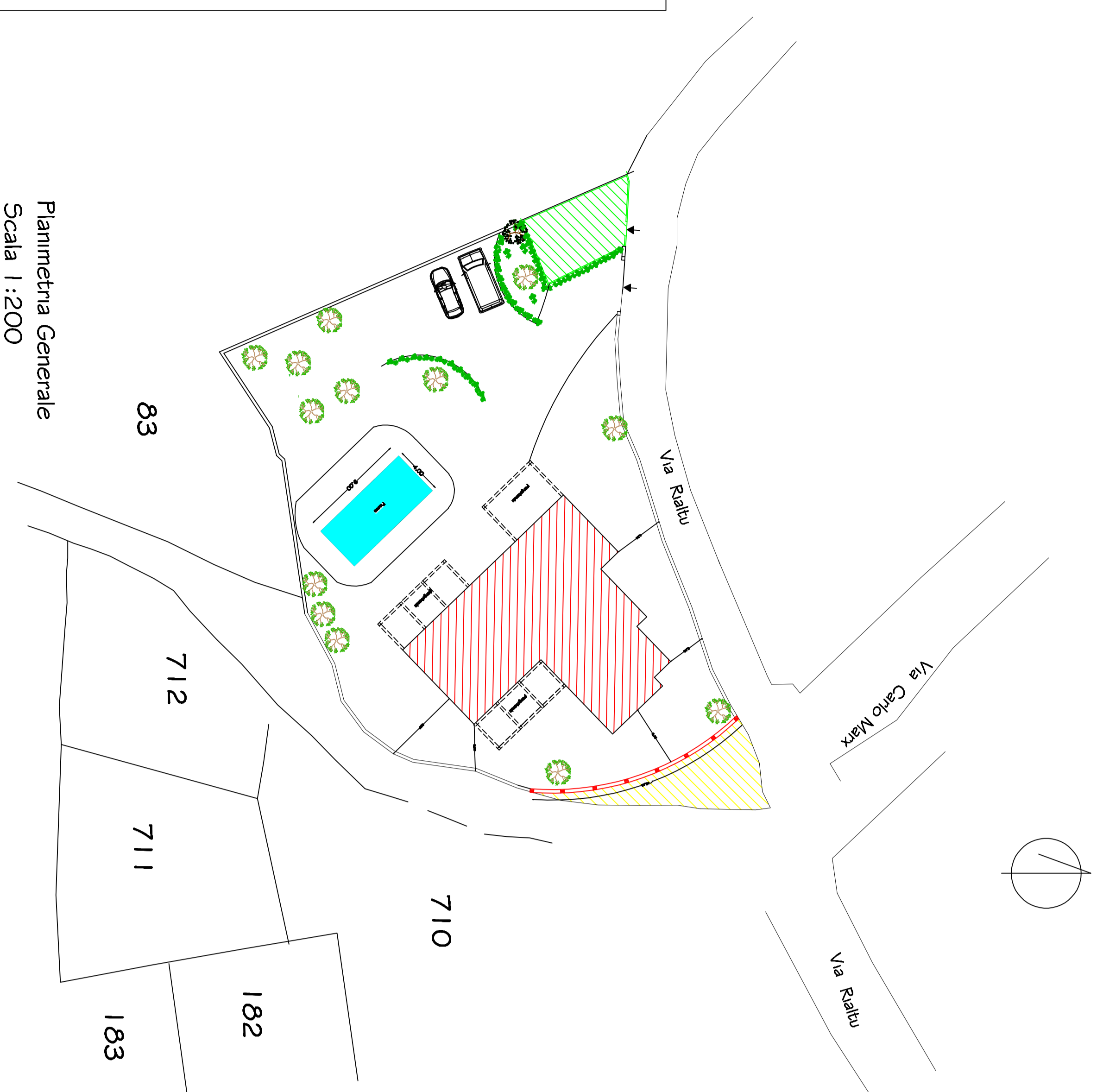
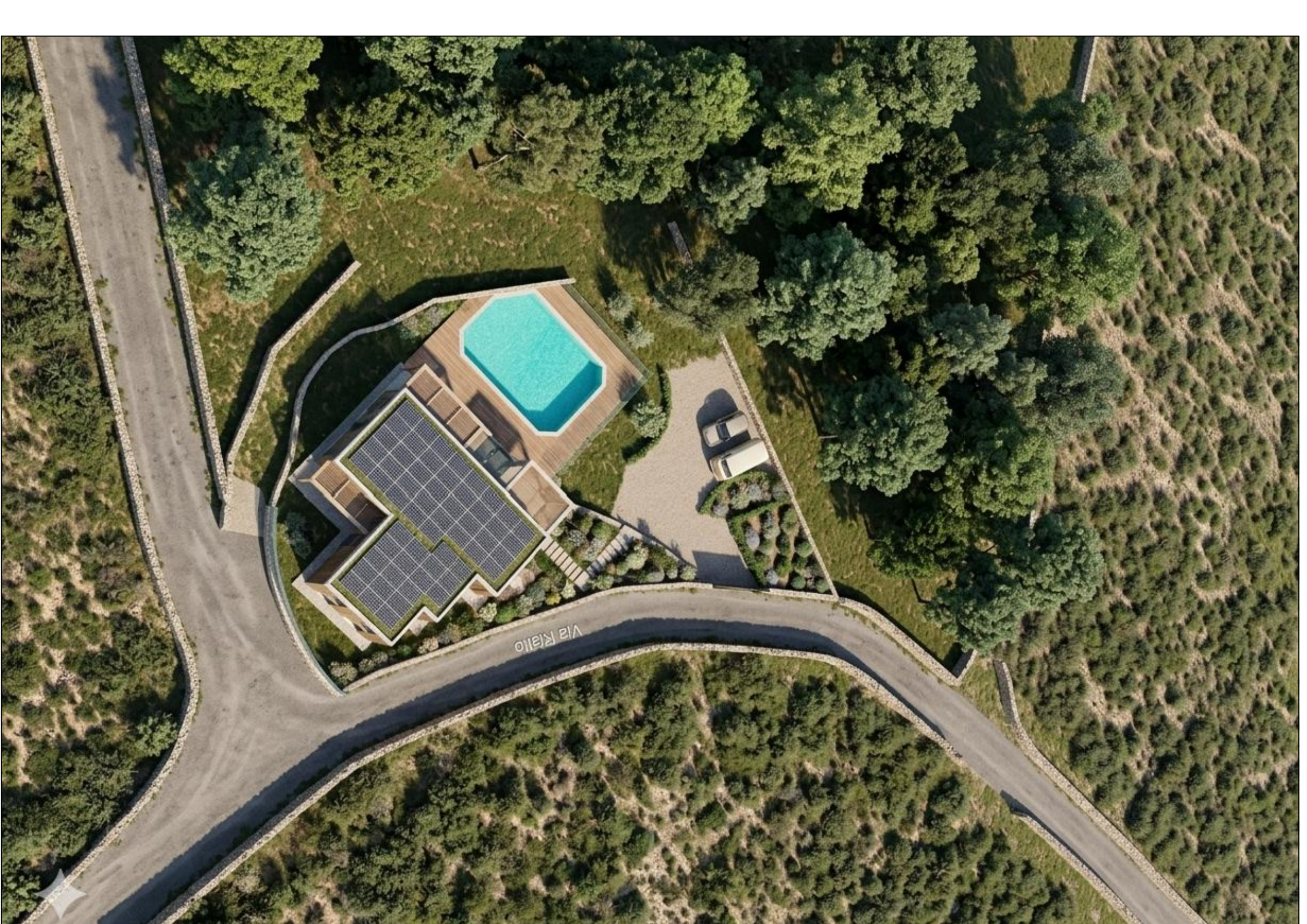


Studio Tecnico Geom. Nicola Murgia Via Cattedrale, 101, 07032 Nulvi (SS) 079 Tel. 079/52507 Fax 079/52507		
COMUNE DI NULVI (Provincia di Sassari)		
Tav. 4		
Progetto: Per la costruzione di una casa di civile abitazione da realizzare in un terreno sito in via Carlo Marx, in zona C sottosezione CA, per conto del Sig. Benedetti Damiano.		
Aggiornamento	Data	Scala, note
Disegnato: Planimetria Catastrale Puc, foto aerea, stralzo Pui, Conceptual		
Il Committente:		Il Tecnico:



Planimetria Generale
 Scala 1:200



Simulazione intervento e visibilità